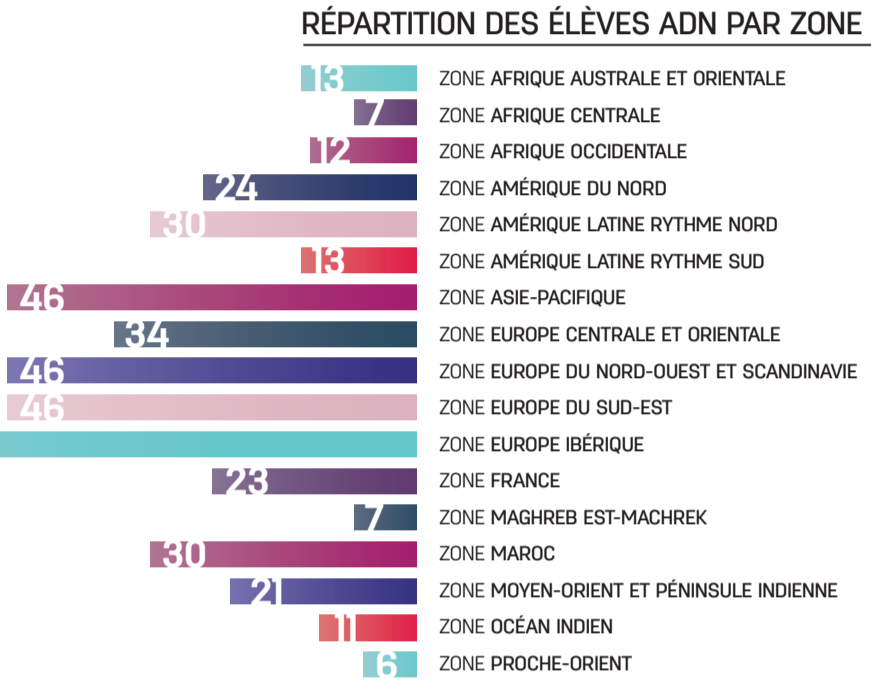
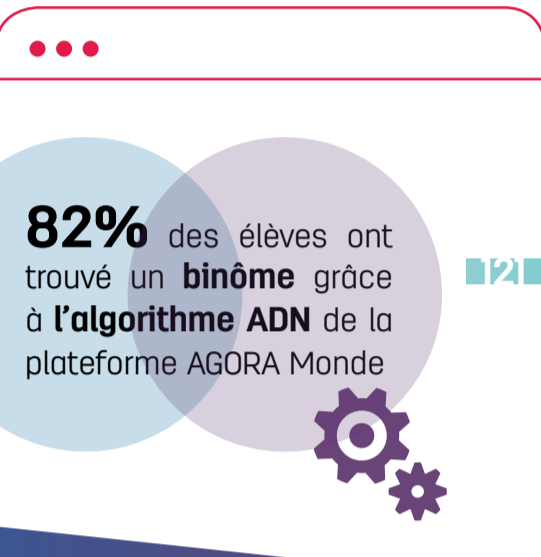
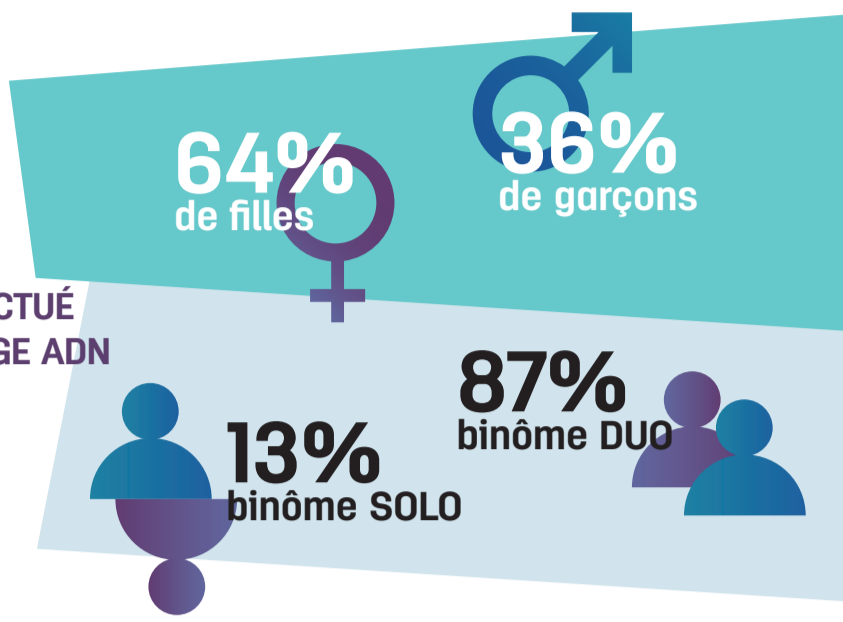
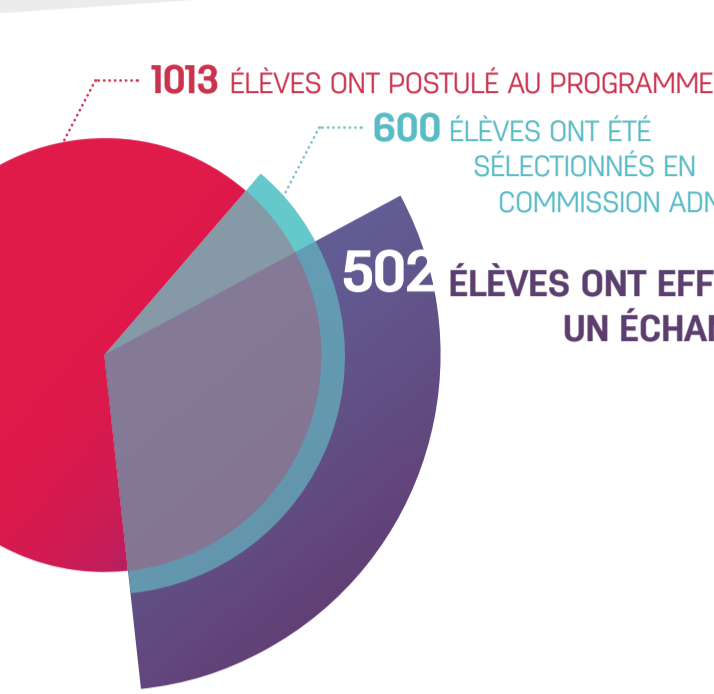
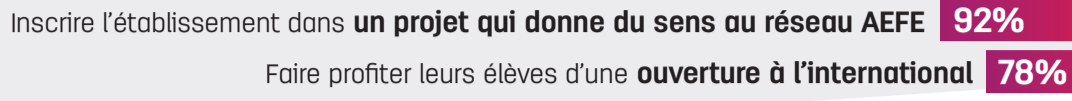
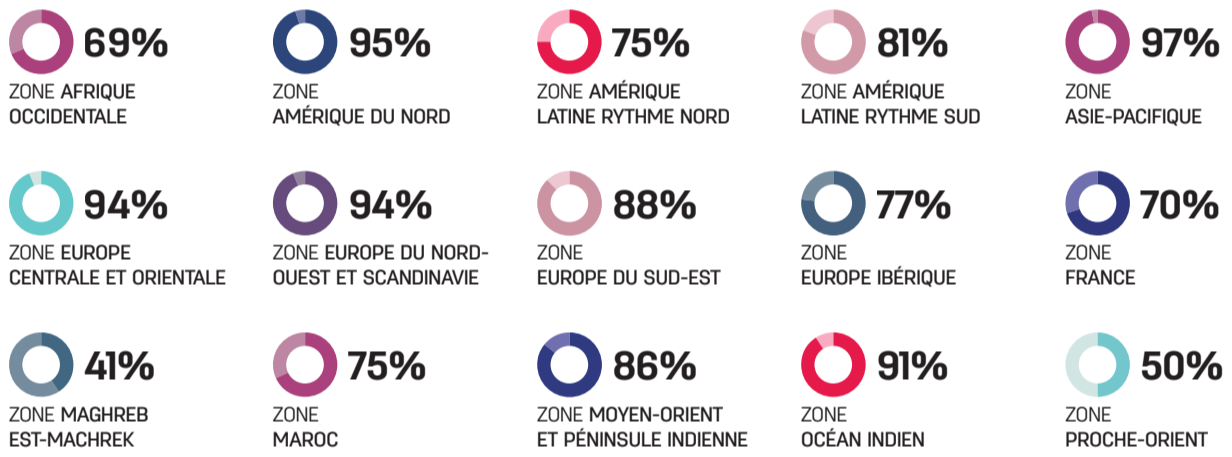




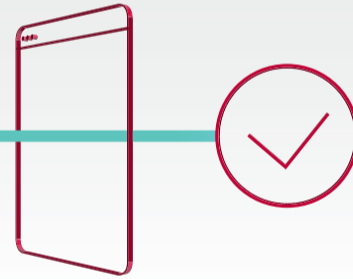
LES RAISONS AYANT MOTIVÉ LA PARTICIPATION DES ÉTABLISSEMENTS



DÉTAIL PAR ZONE



**100%** des établissements pilotes estiment que les candidatures depuis la plateforme ont permis de faciliter les procédures ADN

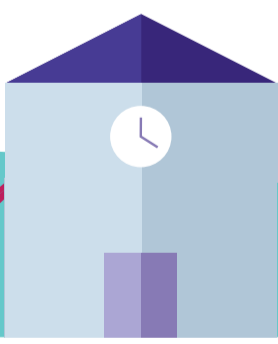


**98%** des référents ont suggéré des optimisations techniques pour la phase II de la mondialisation ADN-AEFE



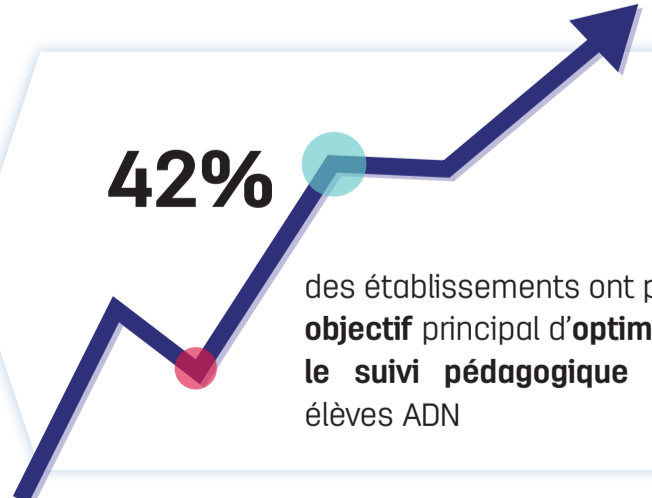
**100%** des établissements ADN souhaitent renouveler leur participation l'année prochaine

**100%** des parents recommanderaient le programme ADN à d'autres parents



**38%** des élèves ont rencontré des difficultés scolaires à leur retour

**42%** des établissements ont pour objectif principal d'optimiser le suivi pédagogique des élèves ADN



DURÉE IDÉALE DES ÉCHANGES :  
Entre **4 semaines** et un trimestre

MEILLEURE PÉRIODE D'ÉCHANGE ESTIMÉE :  
**2<sup>ème</sup>** trimestre